

---

Desinfektionswanne DW  
Hubwagen-Rad-Reinigungsmaschine HRRM

## Desinfektionswannen Hubwagen-Rad- Reinigungsmaschine



Disinfection Tray DW  
Forklift Wheels Cleaning Machine HRRM

## Disinfection Trays Forklift Wheels Cleaning Machine

# Desinfektionswanne

## Disinfection Tray

DW

### Desinfektionswanne DW

Edelstahl Werkstoff 1.4301

Die Desinfektionswannen DW dienen der einfachen Sohlendesinfektion oder in der Bodeneinbauvariante auch zur Desinfektion der Rollen- und Räder bei fahrbaren Gerätschaften.

Die Desinfektionswannen sind in unterschiedlichen Maßen und Ausführungen mit und ohne automatischer Befüllung und Desinfektionsmittelzugabe lieferbar.

#### Option

Automatische Reinigungsmitteldosierung

### Disinfection Tray DW

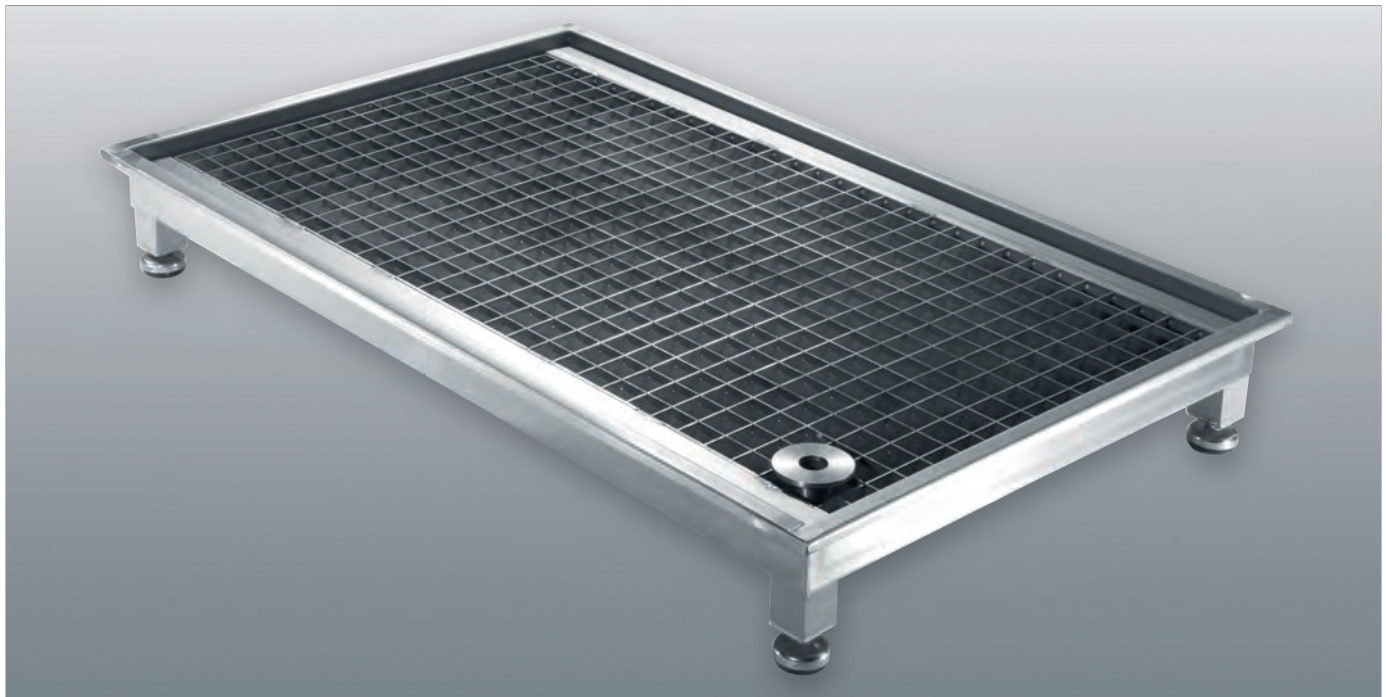
Stainless steel AISI 304

The disinfection tray DW is used for simple sole disinfection, or in the floor-integrated version also for the disinfection of wheels and castors of mobile equipment.

The disinfection trays are available in different sizes and designs, with or without automatic filling and adding of disinfectant.

#### Option

Automatic dosage of cleaning agent



#### Technische Daten DW

Abmessungen (B x T x H):

Wasserablauf:

1090 x 640 x 190

DN 50

#### Technical data DW

Dimensions (W x D x H):

Water outlet:

1090 x 640 x 190

DN 50

## Hubwagen-Rad-Reinigungsmaschine HRRM

Edelstahl Werkstoff 1.4301

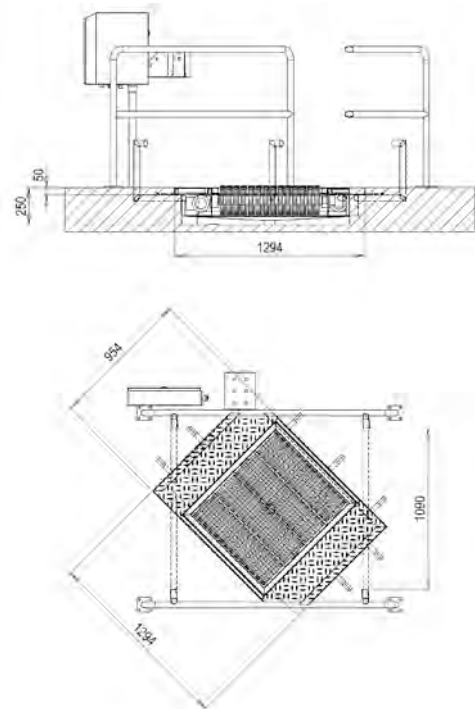
Die Hubwagen-Rad-Reinigungsmaschine HRRM findet überall in der Lebensmittelindustrie und der Gemeinschaftsverpflegung ihren Einsatz, wo besonderer Wert auf die Reinigung und Desinfektion der Rollen und Räder an z. B. Hub- und Transportwagen gelegt wird. Gleichzeitig dient diese Maschine zur Sohlenreinigung des Personals. Vier horizontal angebrachte rotierende Bürsten, die mit einem massiven Edelstahlrost abgedeckt sind, garantieren eine gründliche Reinigung und Desinfektion. Die Bürstenrotation wird über ein- und ausgangsseitig angebrachte Sensoren aktiviert. Während der Rotation werden die Bürsten mit einem Wasser-/Reinigungsmittelgemisch besprüht. Zwei Geländer sorgen für die Zwangsführung sowie für einen festen Stand. Die Maschine kann mit verschiedenen Eingangskontrollgeräten und Türöffnungssystemen kombiniert werden. Lieferbar ist die Maschine in verschiedenen Ausführungen. Bitte sprechen Sie uns an.



## Forklift Wheels Cleaning Machine HRRM

Stainless steel AISI 304

The cleaning machine for forklift wheels HRRM can be used in food processing and canteen industries wherever special emphasis is placed on cleaning and disinfecting wheels and castors, for instance on forklifts and transport vehicles. At the same time this machine is also used for the sole cleaning of personnel. Four horizontally arranged, rotating brushes, covered by a massive stainless steel grating, provide a thorough cleaning and disinfection. The rotation of the brushes is activated by sensors installed at the entry and exit. During the rotation the brushes are sprayed with a mixture of water and cleaning agent. Two railings assure enforced guidance through the unit and a firm hold. The machine can be combined with various entry control and door opening systems. The machine is available in different designs. Please come and speak to us.



### Technische Daten HRRM ..

..1300 Abmessungen (B x T x H):	1300 x 954 x 230/960
..1800 Abmessungen (B x T x H):	1800 x 954 x 230/960
Elektroanschluss:	400 V/N/PE, 50/60 Hz
Leistungsaufnahme:	1,2 kW
Wasseranschluss:	3/4" max. 43 °C
Wasserablauf:	DN 70

### Technical data HRRM ..

..1300 Dimensions (W x D x H):	1300 x 954 x 230/960
..1800 Dimensions (W x D x H):	1800 x 954 x 230/960
Electrical connection:	400 V/N/PE, 50/60 Hz
Power consumption:	1,2 kW
Water connection:	3/4" max. 43 °C
Water outlet:	DN 70